

MANUEL DE L'UTILISATEUR

Plage de débit

Numéro de modèle : DAUF-8.23

Chère cliente, cher client,

Nous vous remercions d'avoir acheté cet appareil et d'avoir fait confiance à Dunavox. Nous avons conçu ce produit avec le plus grand soin et espérons qu'il sera un ajout durable et fier à votre maison. Si vous avez des questions concernant votre appareil, n'hésitez pas à nous en faire part ; nous nous ferons un plaisir de vous aider !

À PROPOS DE CE DOCUMENT

Ce manuel s'applique au DAUF-8.23 de Dunavox. Lisez et comprenez ce manuel avant d'utiliser le produit. Conservez soigneusement ce manuel pour pouvoir vous y référer ultérieurement.

Nous nous réservons le droit de modifier les paramètres sans préavis.

Ce manuel a été rédigé à l'origine en anglais. Toutes les autres langues sont des traductions du manuel original.

1. CONFORMITÉ

LV 2014/35/EU

CEM 2014/30/EU

ERP 2009/125/EC

RoHS 2011/65/EU et (EU) 2015/863

CB

2. SÉCURITÉ

Utilisation prévue :

Cet appareil est destiné à conserver les vins à leur température optimale. Cet appareil est destiné à être encastré.

L'appareil est destiné à être utilisé dans des environnements domestiques pour des fonctions ménagères typiques qui peuvent également être utilisées par des utilisateurs non experts pour des fonctions ménagères typiques, telles que : magasins, bureaux et autres environnements de travail similaires, fermes, par des clients dans des hôtels, des motels et d'autres environnements de type résidentiel et/ou dans des environnements de type chambres d'hôtes.

L'appareil est destiné à un usage intérieur uniquement.

Cet appareil est destiné à la conservation du vin.

Utilisateurs visés :

Cet appareil peut être utilisé par des enfants âgés de 8 ans et plus et par des personnes dont les capacités physiques, sensorielles ou mentales sont réduites ou qui manquent d'expérience et de connaissances, à condition qu'ils aient reçu une surveillance ou des instructions concernant l'utilisation du produit en toute sécurité et qu'ils comprennent les risques encourus. Les enfants ne doivent pas jouer avec le produit. Le nettoyage et l'entretien par l'utilisateur ne doivent pas être effectués par des enfants sans surveillance.

ÉLIMINATION DES VIEUX APPAREILS

Avant de mettre au rebut un vieil appareil, retirez toutes les prises et tous les câbles d'alimentation pour vous assurer que l'appareil est hors d'usage.

Retirez la porte mais laissez les étagères en place pour éviter que les enfants ne grimpent à l'intérieur.



Ce symbole sur le produit indique qu'il ne doit pas être jeté avec les déchets ménagers généraux.

Au lieu de cela, il doit être remis au point de collecte approprié pour le recyclage des

équipements électriques et électroniques. L'élimination doit être effectuée conformément aux réglementations environnementales locales en matière d'élimination des déchets.

En éliminant correctement ce produit, vous contribuerez à prévenir les conséquences négatives potentielles pour l'environnement et la santé humaine, qui seraient autrement causées par un traitement inapproprié des déchets de ce produit.

Avertissement : Lorsque vous vous débarrassez d'un vieil appareil, veillez à ce que la tuyauterie ne soit pas endommagée.

AVANT D'INSTALLER ET D'UTILISER VOTRE NOUVEL APPAREIL

Avertissement : Avant de mettre l'appareil en marche, ouvrez la porte pendant 5 minutes pour aérer l'armoire.

Lisez attentivement les instructions fournies avec l'appareil - le fait de ne pas installer ou utiliser cet appareil conformément au manuel d'instructions peut entraîner l'annulation de la garantie.

Le fabricant n'accepte aucune responsabilité pour les dommages causés par une utilisation inappropriée ou une installation incorrecte.

N'installez pas cet appareil s'il a été endommagé pendant le transport. Ceci inclut la prise et le cordon d'alimentation.

Conservez ces instructions en lieu sûr pour pouvoir vous y référer ultérieurement.

Note : Cet appareil est destiné à être utilisé exclusivement pour la conservation du vin.

CONSIGNES DE SÉCURITÉ IMPORTANTES

- Pour éviter d'endommager la porte et son joint, assurez-vous que la porte est complètement ouverte avant de retirer les étagères.
- Ne déplacez pas le refroidisseur à vin lorsqu'il est chargé de vin, vous risqueriez de déformer l'appareil.
- Si le câble d'alimentation est endommagé, il ne doit être remplacé que par le fabricant ou une personne dûment qualifiée.
- Ne laissez jamais les enfants utiliser l'appareil, jouer avec lui ou ramper à l'intérieur.
- Ne nettoyez jamais les pièces de l'appareil avec des liquides inflammables.
- Ne stockez pas et n'utilisez pas d'essence ou d'autres vapeurs et liquides inflammables à proximité de cet appareil ou de tout autre appareil. Cela pourrait créer un risque d'incendie ou d'explosion
- **Avertissement** : Le circuit de réfrigération ne doit pas être endommagé pendant l'utilisation ou l'installation de l'appareil. S'il est endommagé, n'utilisez pas l'appareil avant d'avoir reçu les instructions d'un technicien. Le réfrigérant peut s'enflammer ou provoquer des lésions oculaires en cas de fuite.
- N'oubliez jamais de débrancher l'appareil avant de le nettoyer. Lorsque vous débranchez l'appareil, tirez sur la fiche et non sur le cordon d'alimentation.
- N'utilisez rien d'électrique à l'intérieur de l'armoire à vin.
- Toutes les réparations électriques doivent être effectuées par un technicien qualifié. Des réparations inadéquates peuvent constituer une source majeure de danger pour l'utilisateur et annuler toute garantie.
- Ne rangez jamais d'objets dangereux à l'intérieur de l'appareil, tels que des combustibles, des explosifs, des acides forts ou des alcalis, etc.
- Veillez toujours à ce que les ouvertures de ventilation ne soient pas obstruées. En cas d'obstruction, dégagez-les immédiatement.
- Veillez à ce que la fiche soit placée dans un endroit accessible une fois l'installation terminée.
- N'utilisez cet appareil qu'à des fins domestiques, conformément à ces instructions.
- Le refroidisseur à vin convient à la conservation du vin (ou d'autres boissons en bouteille). Il ne convient pas à la conservation d'aliments frais ou congelés.
- Cet appareil peut être utilisé par des enfants âgés de 8 ans et plus et par des personnes dont les capacités physiques, sensorielles ou mentales sont réduites ou qui manquent d'expérience et de connaissances, à condition qu'ils aient reçu une surveillance ou des instructions concernant l'utilisation de l'appareil en toute sécurité et qu'ils comprennent les risques encourus. Les enfants ne doivent pas jouer avec l'appareil. Le nettoyage et l'entretien ne doivent pas être effectués par des enfants sans surveillance.
- Si le réfrigérant de ces appareils est le R600a, les articles inflammables et explosifs ne doivent pas être placés à l'intérieur ou à proximité de l'armoire, afin d'éviter tout risque d'incendie ou d'explosion.



INSTRUCTIONS D'INSTALLATION

➤ Avant d'utiliser votre refroidisseur de vin

- Retirer l'emballage extérieur et intérieur.
- Cet appareil est conçu pour être encastré.
- Cet appareil est destiné à être utilisé exclusivement pour la conservation du vin.
- Avant de brancher le refroidisseur de vin à la source d'alimentation, laissez-le reposer en position verticale pendant environ 24 heures. Cela réduira le risque de dysfonctionnement du système de refroidissement dû aux manipulations effectuées pendant le transport.
- Nettoyez la surface intérieure avec de l'eau tiède et un chiffon doux.
- Cet appareil est destiné à être utilisé dans les ménages et les applications similaires.
- Lorsque vous vous débarrassez de votre appareil, choisissez un site d'élimination autorisé.
- Installer la poignée sur la porte.
- Placez votre refroidisseur à vin sur un sol suffisamment solide pour le supporter lorsqu'il est entièrement chargé. Pour mettre le refroidisseur à niveau, réglez les pieds de réglage avant et arrière.
- Placez le refroidisseur de vin à l'écart de la lumière directe du soleil et des sources de chaleur (**four**, cuisinière, chauffage, radiateur, etc.). La lumière directe du soleil peut affecter le revêtement acrylique et les sources de chaleur peuvent augmenter la consommation électrique. Des températures ambiantes extrêmement froides peuvent également nuire au bon fonctionnement de l'appareil.
- Cet appareil utilise un réfrigérant inflammable. N'endommagez donc jamais la tuyauterie de refroidissement pendant le transport.
- Le refroidisseur de vin doit être placé dans un endroit où la température ambiante se situe entre 10 et 30 °C. Si la température ambiante est supérieure ou inférieure à cette plage, les performances de l'appareil peuvent être affectées. Si la température ambiante est supérieure ou inférieure à cette plage, les performances de l'appareil peuvent être affectées. Si l'appareil est placé dans des conditions de froid ou de chaleur extrêmes, les températures intérieures risquent de fluctuer. La plage de températures de réglage peut ne pas être atteinte.
- Branchez le refroidisseur de vin sur une prise de courant appropriée. Si les fiches doivent être changées, suivez les instructions données dans la section "Exigences électriques".
- Couper le fusible de la prise de courant avant de brancher l'appareil sur le secteur.
- Branchez l'appareil sur une prise de courant reliée à la terre. Ne pas brancher l'appareil sur une prise de courant défectueuse.
- Couper le fusible de la prise de courant avant d'effectuer l'entretien.
- Ne branchez pas l'appareil sur une prise de courant si le cordon d'alimentation est endommagé.
- Conservez l'appareil et le cordon d'alimentation à l'abri de l'eau et de l'humidité.

Remarque : La ventilation ne peut pas fonctionner correctement lorsque la grille de ventilation est recouverte. L'appareil peut surchauffer. **Ne pas couvrir la grille d'aération.**

Remarque : Fixez toujours l'appareil à l'armoire.

Remarque : le stockage de bouteilles ouvertes sur les étagères peut entraîner des fuites et de la moisissure dans le refroidisseur de vin. Ne rangez pas les bouteilles qui ont été ouvertes.

Important : Si la température la plus basse est réglée pendant des périodes de forte humidité et de température ambiante élevée, de la condensation peut apparaître sur les surfaces extérieures et la porte de la cave à vin, c'est un phénomène normal.

➤ Attention

- Conservez le vin dans des bouteilles hermétiques ;
- Ne pas surcharger l'armoire ;
- N'ouvrez la porte qu'en cas de nécessité ;
- Ne pas recouvrir les étagères de papier d'aluminium ou de tout autre matériau susceptible d'empêcher la circulation de l'air ;
- Si le refroidisseur de vin reste inutilisé pendant de longues périodes, il est conseillé, après un nettoyage minutieux, de laisser la porte ouverte pour permettre à l'air de circuler à l'intérieur de l'armoire afin d'éviter la formation éventuelle de condensation, de moisissures ou d'odeurs.

➤ Limites de température ambiante

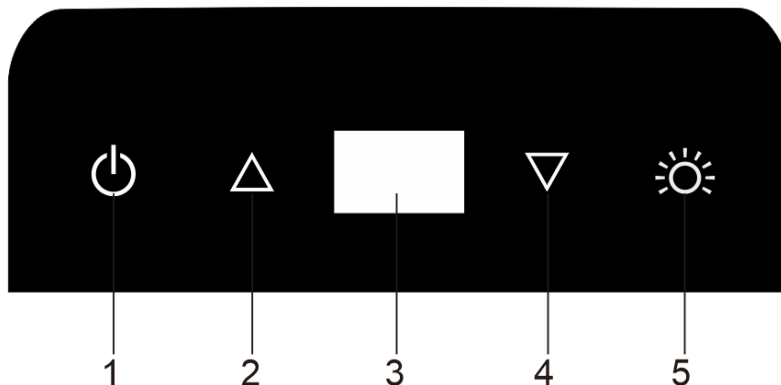
Cet appareil est conçu pour fonctionner à des températures ambiantes spécifiées par la classe de température

indiquée sur la plaque signalétique.

Classe	Symbole	Températures ambiantes (°C)
Tempéré	N	+ 16 à + 32
Subtropical	ST	+ 16 à + 38

FONCTIONNEMENT DE LA CAVE À VIN

➤ PANNEAU DE CONTRÔLE



La température peut être réglée de 5°C à 18°C.

1. pour contrôler l'appareil, allumez-le ou éteignez-le (appuyez sur ce bouton et maintenez-le enfoncé pendant environ 3 secondes).
2. permet d'augmenter la température de 1°C.
3. afficher la température de consigne de la cave à vin.
4. permet d'abaisser (refroidir) la température de 1°C.
5. commander l'allumage ou l'extinction de l'éclairage intérieur.

Pour réduire la consommation d'énergie, la cave à vin éteint automatiquement l'éclairage interne après 10 minutes. Si vous souhaitez que la lumière interne reste allumée en permanence. Appuyez sur ce bouton et maintenez-le enfoncé pendant 5 secondes jusqu'à ce que l'écran affiche "LP". Pour revenir au mode normal. Appuyez sur ce bouton et maintenez-le enfoncé pendant 5 secondes jusqu'à ce que l'écran affiche "LF".

REMARQUE : Pour afficher la température réelle à tout moment, appuyez sur la touche haut ou bas et maintenez-la enfoncée pendant environ 5 secondes ; la température réelle clignotera temporairement sur l'écran LED pendant 5 secondes. La température actuelle clignotera temporairement sur l'écran LED pendant 5 secondes, puis reviendra à la température réglée

LED clignotante = température de l'armoire

LED fixe = température réglée

Attention :

- Si l'appareil est débranché, s'il y a une coupure de courant ou s'il est éteint, vous devez attendre 5 minutes avant de le redémarrer. Si vous tentez de redémarrer l'appareil avant ce délai, le refroidisseur de vin ne démarrera pas.
- Lorsque vous utilisez le refroidisseur de vin pour la première fois ou que vous le redémarrez après une longue période d'arrêt, il peut y avoir un écart de quelques degrés entre la température que vous avez sélectionnée et celle qui est indiquée sur l'écran LED. C'est normal et c'est dû à la durée de l'activation. Une fois que le refroidisseur de vin aura fonctionné pendant quelques heures, tout rentrera dans l'ordre.

➤ FONCTION DE MÉMORISATION DE LA TEMPÉRATURE

En cas de coupure soudaine de courant, la température réglée est sauvegardée par l'appareil. Une fois le

courant rétabli, l'appareil sera à la même température de réglage.

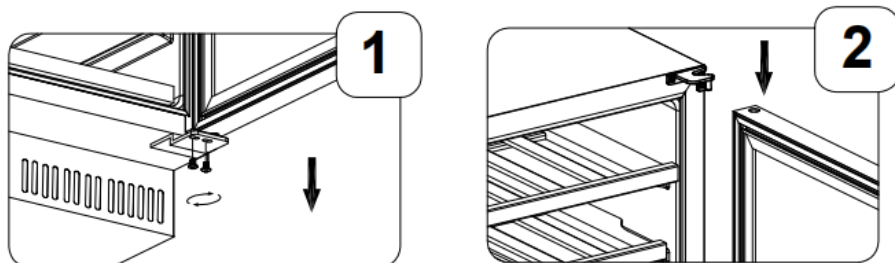
➤ FONCTION D'ALARME DE TEMPÉRATURE

Si la température intérieure est supérieure à 23°C (73°F), "HI" s'affiche sur le panneau d'affichage et l'alarme sonore retentit en continu au bout d'une heure. Cela indique que la température intérieure est trop élevée, veuillez en rechercher la cause. Si la température intérieure est inférieure à 0°C (32°F), "LO" s'affiche sur le panneau d'affichage ; l'alarme et le témoin de dysfonctionnement s'allument au bout de quinze minutes.

➤ Inverser la porte

Cet appareil peut s'ouvrir à gauche ou à droite. L'appareil est préréglé pour que la porte s'ouvre du côté gauche. Si vous souhaitez inverser le sens d'ouverture, veuillez contacter votre fournisseur de services local ou suivre les instructions ci-dessous.

Ouvrez la porte, retirez les deux vis de la charnière inférieure et soulevez la porte. Retirer le support de charnière de la porte inférieure.

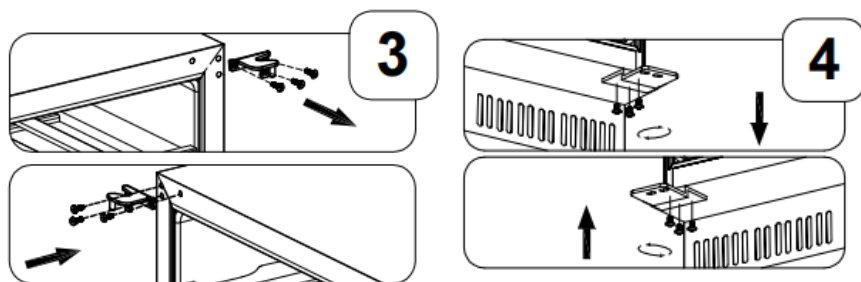


Retirer l'arbre de porte de la charnière supérieure droite.

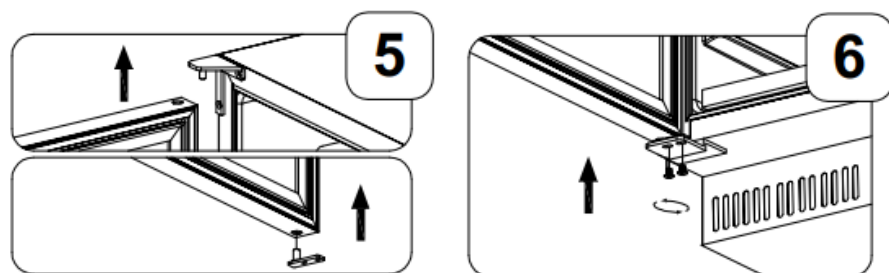
Installez et serrez la charnière supérieure gauche à partir du sac en plastique qui contient le manuel d'instructions.

Retirer la charnière inférieure droite.

Installer la charnière inférieure gauche à partir du sac en plastique qui contient le manuel d'instructions.



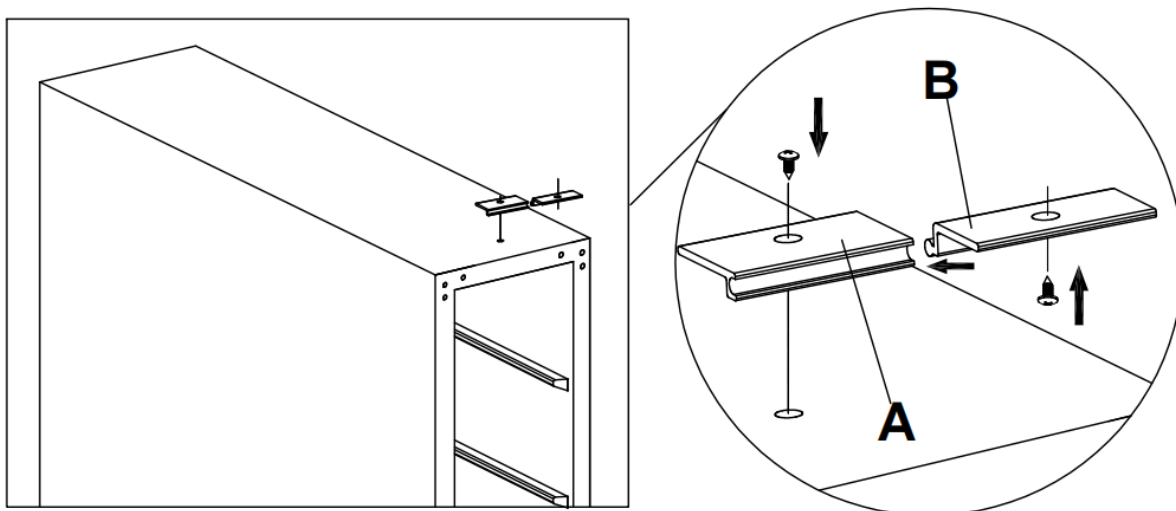
Tourner la porte de 180 degrés, installer le support de charnière inférieur à gauche de la porte inférieure. Monter la porte et serrer les vis.



➤ INSTALLATION DU SUPPORT DE FIXATION SUPÉRIEUR

1. après avoir installé le refroidisseur de vin, ouvrez la porte, retirez le support de fixation (A) de l'emballage et fixez-le sur le dessus du refroidisseur de vin à l'aide d'une vis ;

2. sortir le support de fixation (B) de l'emballage, insérer son bord cylindrique dans la rainure du support A par le côté, et le fixer au comptoir de bas en haut avec une vis.



➤ INSTALLATION D'UNE POIGNÉE EN ACIER INOXYDABLE

1. Écartez le joint de la porte du côté où vous souhaitez installer la poignée. Sous le joint, vous verrez deux trous désignés pour l'installation de la poignée et des vis préinstallées.

2. Installer fermement la poignée comme indiqué avec les deux vis, les rondelles de blocage et les rondelles plates préinstallées.

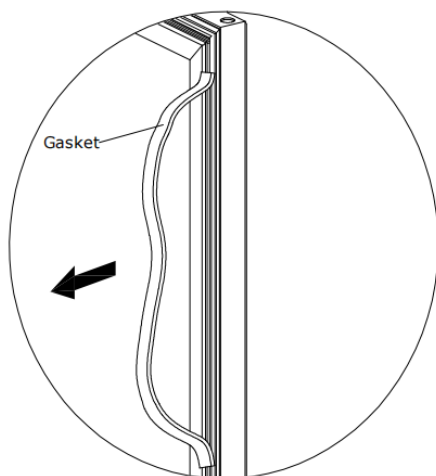


Fig # 1

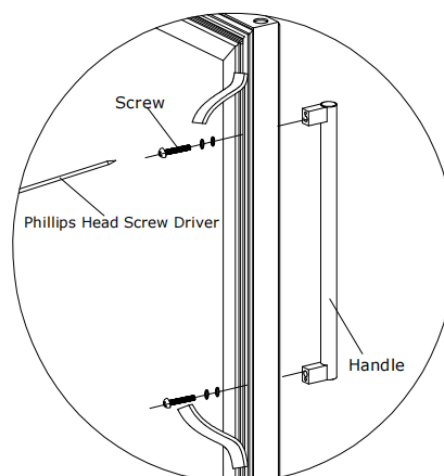
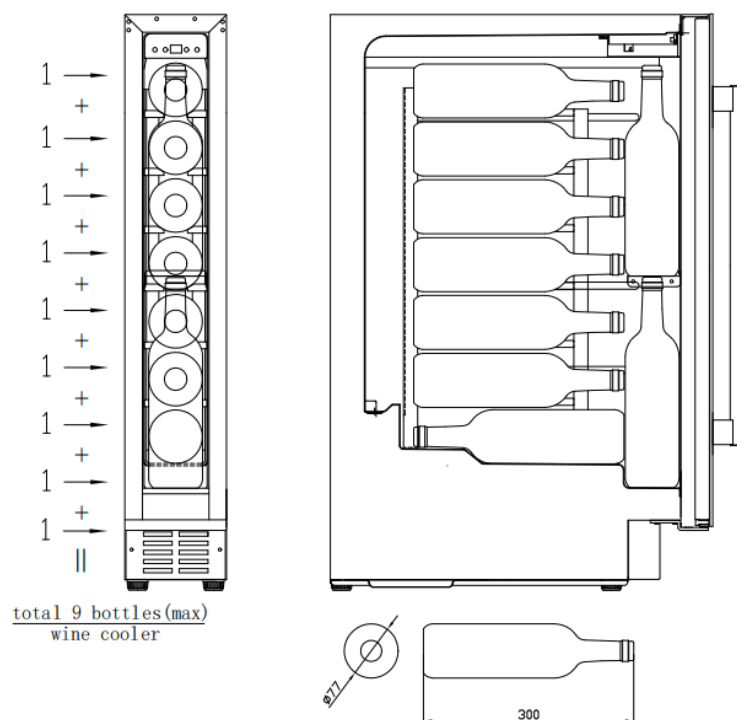


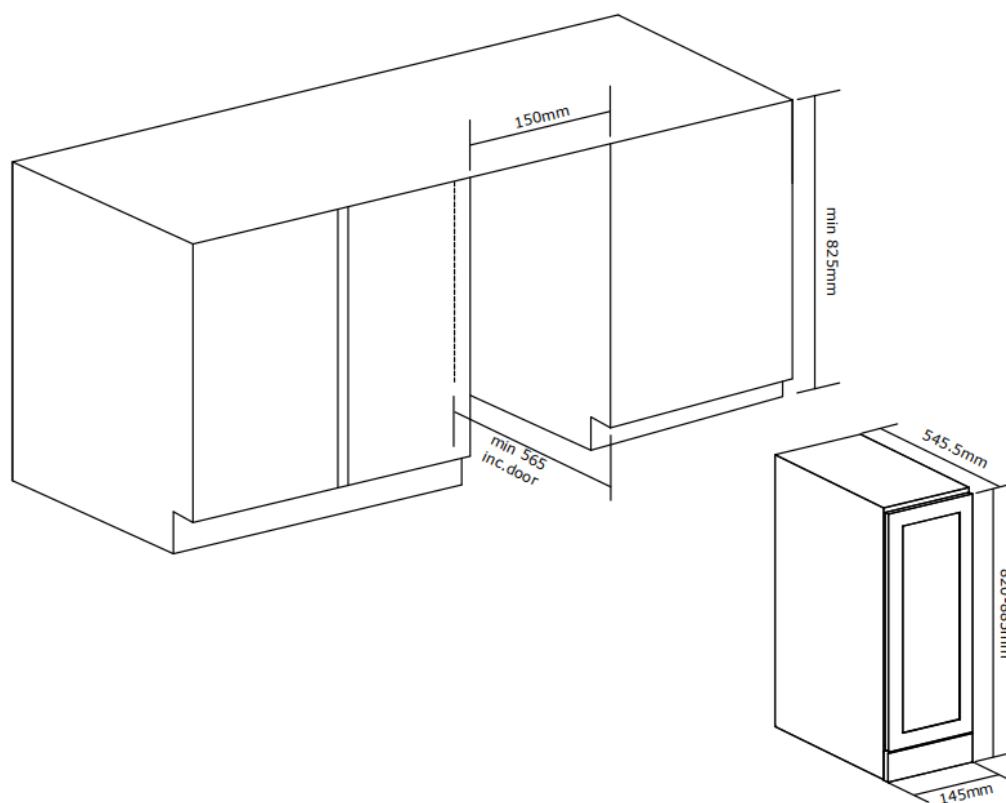
Fig # 2

➤ PLAN DE CHARGEMENT DE BOUTEILLES

Le nombre maximum de bouteilles pouvant être chargées dans l'armoire est donné à titre indicatif. Le refroidisseur à vin est conçu pour des bouteilles bordelaises standard. Voir la taille des bouteilles sur l'image ci-dessous.



➤ PLAN D'INSTALLATION



ENTRETIEN ET MAINTENANCE

➤ **Nettoyez votre cave à vin**

Coupez le courant, débranchez l'appareil et retirez tous les objets, y compris les étagères.

Lavez les surfaces intérieures avec de l'eau chaude et un détergent doux dilué.

Lavez les étagères avec un détergent doux dilué.

Essorez l'excédent d'eau de l'éponge ou du chiffon lorsque vous nettoyez la zone des commandes ou toute partie électrique.

Lavez l'extérieur de l'armoire avec de l'eau chaude et un détergent liquide doux dilué.

Rincez bien et essuyez avec un chiffon doux et propre.

Dégivrer l'appareil tous les 6 mois.

Processus de dégivrage

Pour dégivrer l'appareil :

1, Eteindre l'appareil

2, Retirer les bouteilles de l'appareil

3, Laisser la porte ouverte pour accélérer le processus

4. Placez des serviettes à l'ouverture de la porte de l'appareil pour absorber l'eau.

Le dégivrage dure généralement de 2 à 4 heures. L'appareil est dégivré lorsque tout le givre de l'évaporateur a disparu.

5, Remettre l'appareil sous tension

➤ **Panne de courant**

La plupart des pannes de courant sont corrigées en quelques heures et ne devraient pas affecter la température de votre appareil si vous réduisez le nombre de fois où la porte est ouverte. En cas de coupure de courant prolongée, vous devez prendre les mesures nécessaires pour protéger votre contenu.

➤ **Temps de vacances**

Laisser la cave à vin en fonctionnement pendant les vacances de moins de trois semaines.

Si l'appareil n'est pas utilisé pendant plus de trois mois, retirez tous les objets et éteignez l'appareil.

Nettoyez et séchez soigneusement l'intérieur. Pour éviter la formation d'odeurs et de moisissures, laissez la porte légèrement ouverte, en la bloquant si nécessaire.

Assurez-vous qu'aucun enfant ou animal ne grimpe dans l'appareil.

➤ **Déménagement du refroidisseur de vin**

Retirer tous les articles.

Retirez les objets mal fixés à l'intérieur de la cave à vin (comme les étagères) ou fixez les objets mal fixés à l'aide de la mousse.

Tournez la jambe réglable vers le haut jusqu'à la base pour éviter de l'endommager.

Fermez la porte avec du ruban adhésif.

Veillez à ce que l'appareil reste bien en place en position verticale pendant le transport. Protégez également l'extérieur de l'appareil avec une couverture ou un objet similaire.

➤ **Conseils pour économiser l'énergie**

La cave à vin doit être placée dans la zone la plus fraîche de la pièce, loin des appareils produisant de la chaleur et à l'abri de la lumière directe du soleil.

Réglez la température en fonction des caractéristiques de votre vin pour maximiser les économies d'énergie.

PROBLÈMES AVEC VOTRE CAVE À VIN

Vous pouvez résoudre des problèmes courants en lisant les suggestions ci-dessous afin d'économiser le coût d'un éventuel appel au service après-vente. Essayez de résoudre le problème avant d'appeler le service après-vente.

Guide de dépannage

Problème	Cause possible
Le refroidisseur de vin ne fonctionne pas	Pas de branchement. L'appareil est éteint. Le disjoncteur s'est déclenché ou un fusible a sauté.
Le refroidisseur de vin n'est pas suffisamment froid	Vérifier le réglage de la température. L'environnement extérieur peut nécessiter un réglage plus élevé. La porte est toujours ouverte. La porte n'est pas complètement fermée. Le joint de la porte n'est pas étanche.
S'allume et s'éteint fréquemment	La température de la pièce est plus élevée que la normale. Surcharge de l'armoire La porte est toujours ouverte. La porte n'est pas complètement fermée. Le réglage de la température n'est pas correct. Le joint de la porte n'est pas étanche.
La lumière ne fonctionne pas	Non branché. Le disjoncteur s'est déclenché ou un fusible a sauté. L'ampoule a grillé. Le bouton d'éclairage est sur "OFF"
Vibrations anormales	Vérifiez que la cave à vin est de niveau.
Trop de bruit	Le bruit de cliquetis peut provenir de l'écoulement du réfrigérant, ce qui est normal. À la fin de chaque cycle, vous pouvez entendre des gargouillis. La contraction et la dilatation des parois intérieures peuvent provoquer des bruits d'éclatement et de craquement. La cave à vin n'est pas de niveau.
La porte ne se ferme pas correctement	La cave à vin n'est pas de niveau. La porte a été inversée et n'a pas été correctement installée. Le joint est sale. Les étagères sont mal positionnées.

GARANTIE

Ce produit bénéficie d'une période de garantie de 3 ans. Vous pouvez prolonger la garantie de votre compresseur jusqu'à 5 ans si vous enregistrez votre appareil via le lien suivant : dunavox.com/enregistrement-des-produits

La garantie ne couvre pas

- Dommages pendant le transport ou lors du déplacement de l'appareil.
- Tout dommage causé par une négligence, un accident, une mauvaise utilisation, une mauvaise installation/un mauvais service ou une utilisation à des fins autres que celles décrites dans le manuel d'instructions.
- Dommages causés par la connexion de votre produit à une source d'alimentation inappropriée.
- Dommages dus à une coupure de courant.
- Installation défectueuse ou modification effectuée lors de l'installation.
- Dommages causés par une réparation non autorisée.
- Tout dommage résultant d'un cas de force majeure, d'un incendie ou d'une catastrophe naturelle.
- Modifications du produit sans l'autorisation expresse du fabricant.
- Pièces telles que la lumière, les étagères amovibles ou le plastique.
- Toute détérioration ou tout dommage causé aux vins ou à tout autre contenu, incident ou consécutif à

d'éventuels défauts de l'appareil.

Les clauses de garantie et les spécifications peuvent être modifiées sans préavis.